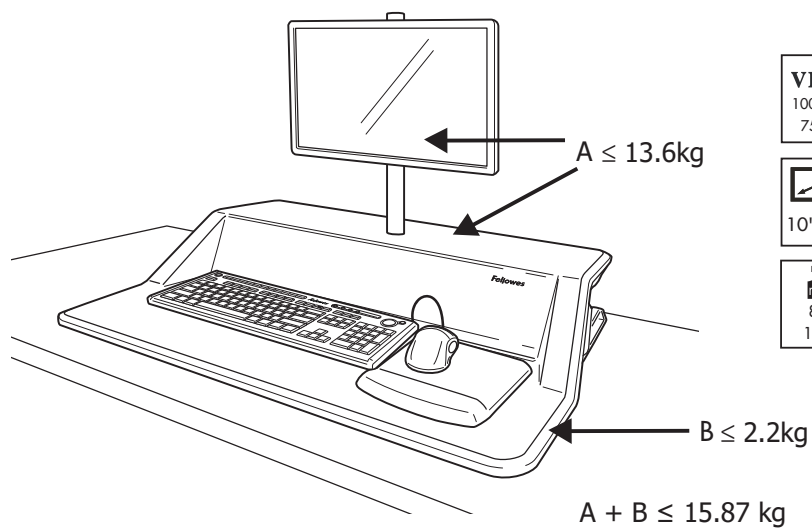


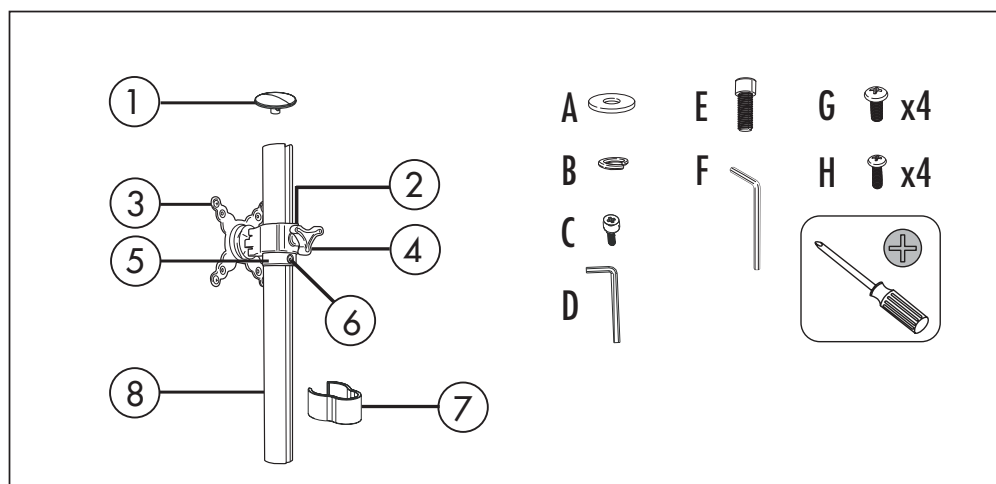
Používáním držáku monitoru Fellowes Profesional 2 ramena předcházíte bolesti šíje a krční páteře. Umožňuje nastavení monitoru na úroveň očí, čímž zmírňuje svalové napětí ramen a krku.

Určeno pro jeden LCD / TFT monitor do velikosti 27" a maximální hmotnosti 8 kg.

Před instalací ramen monitoru odstraňte z pracovní stanice veškeré vybavení a příslušenství.



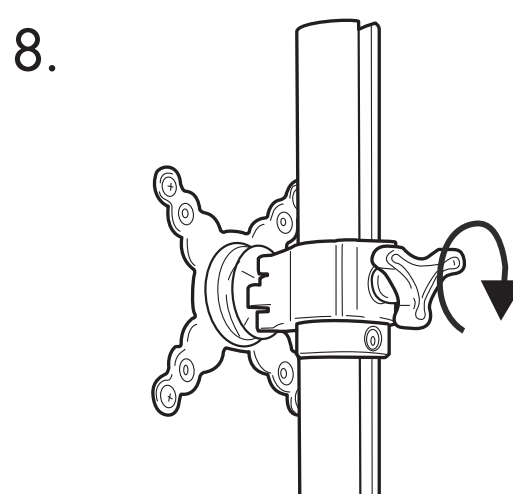
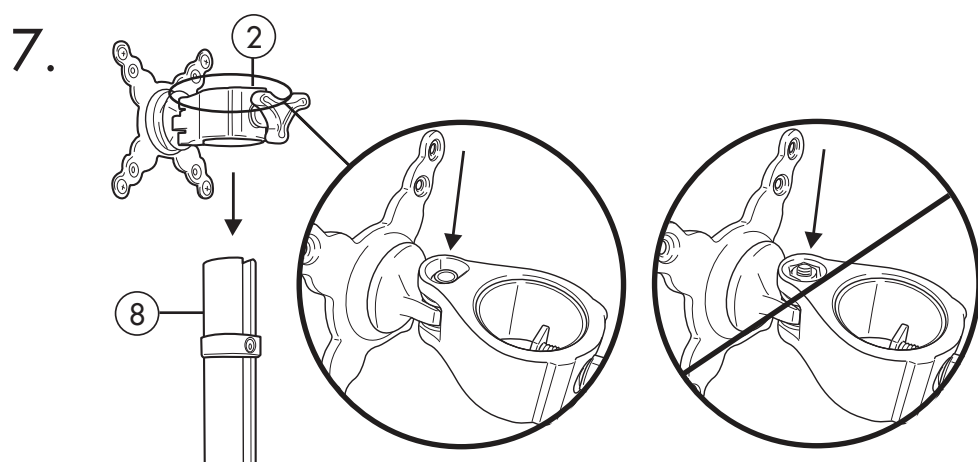
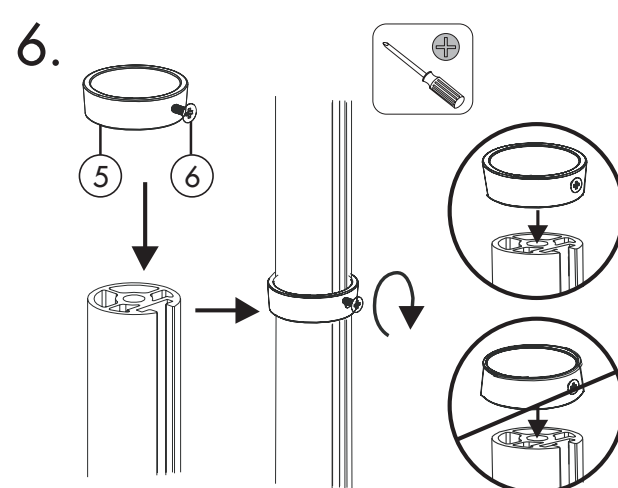
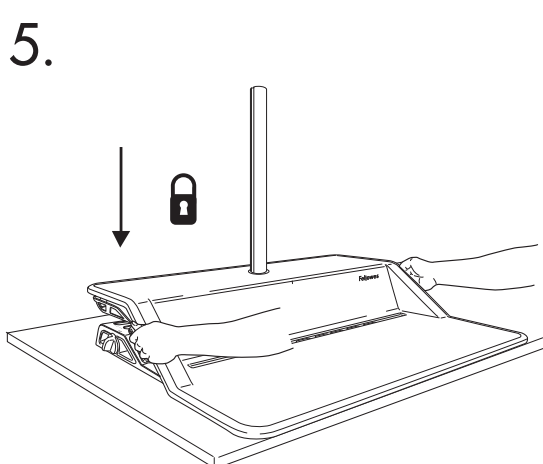
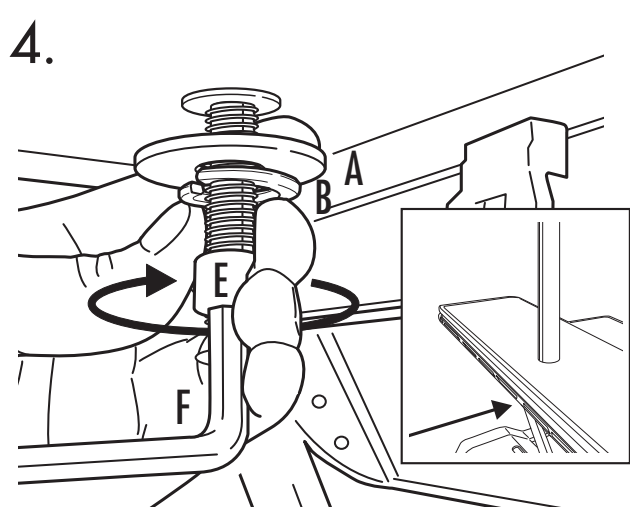
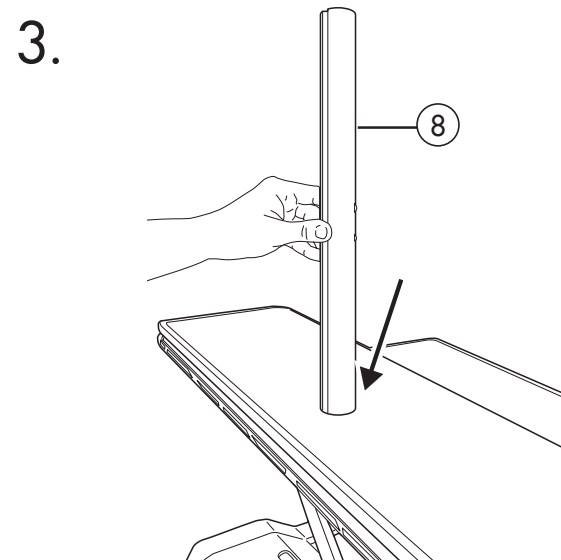
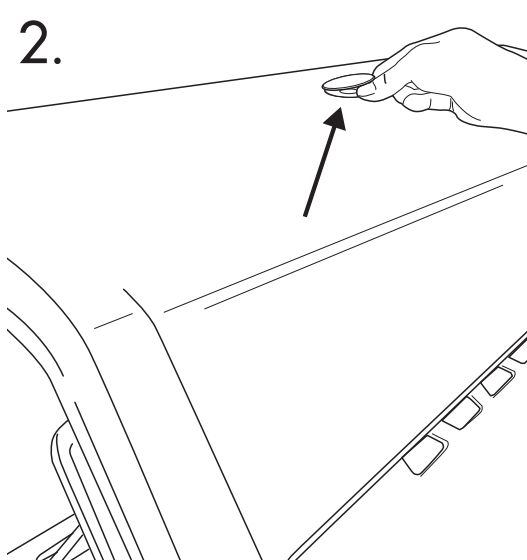
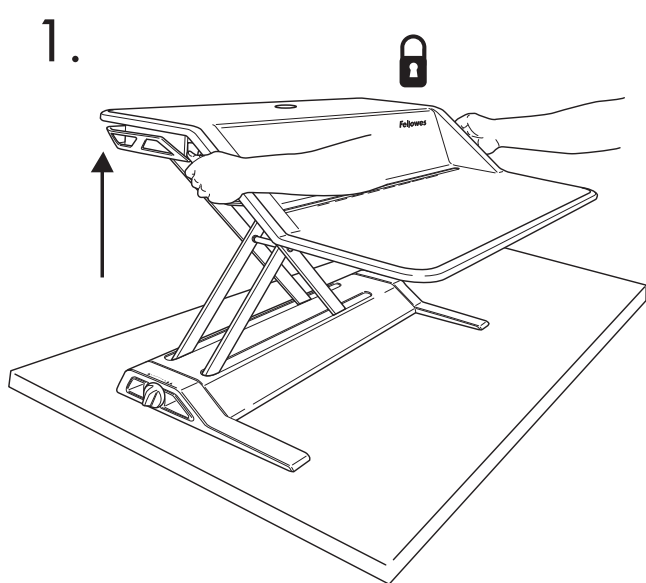
Seznam dílů:

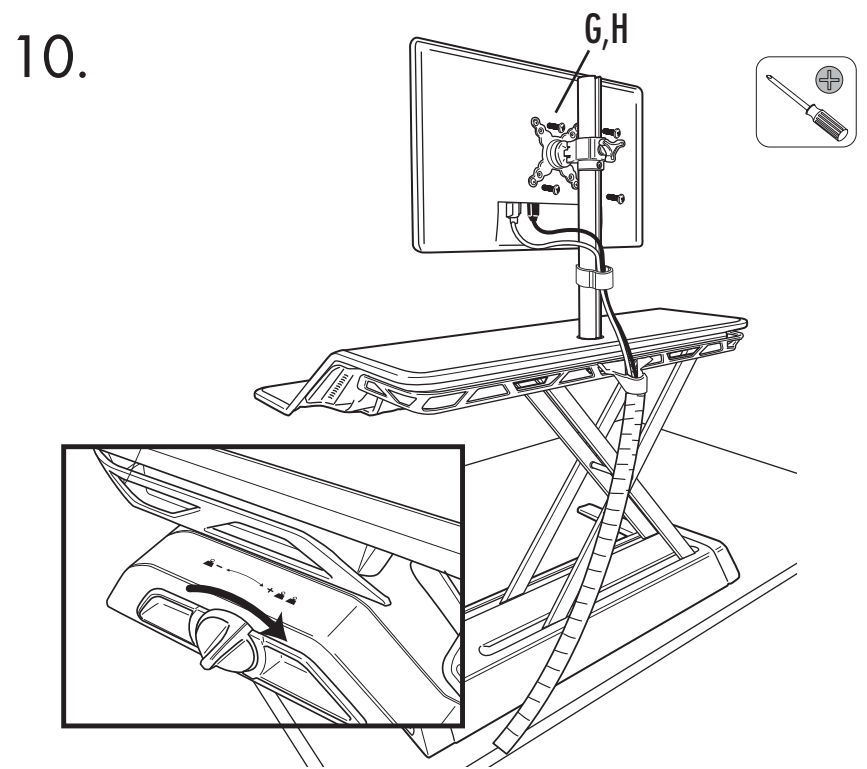
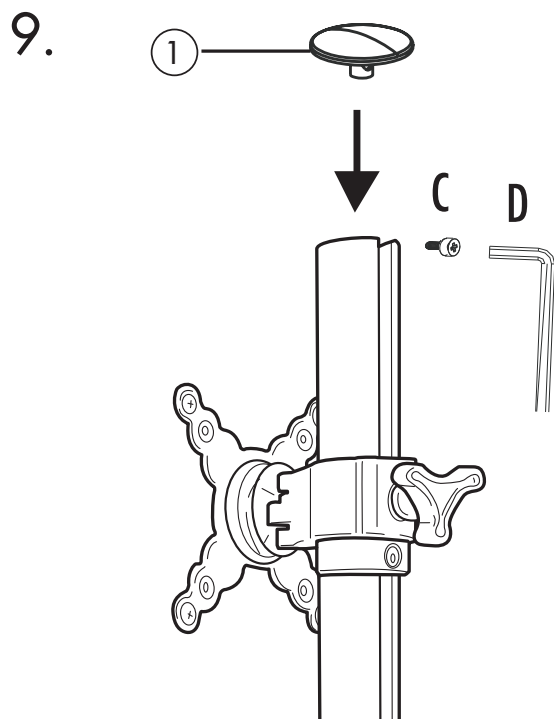


Bezpečnostní pokyny:

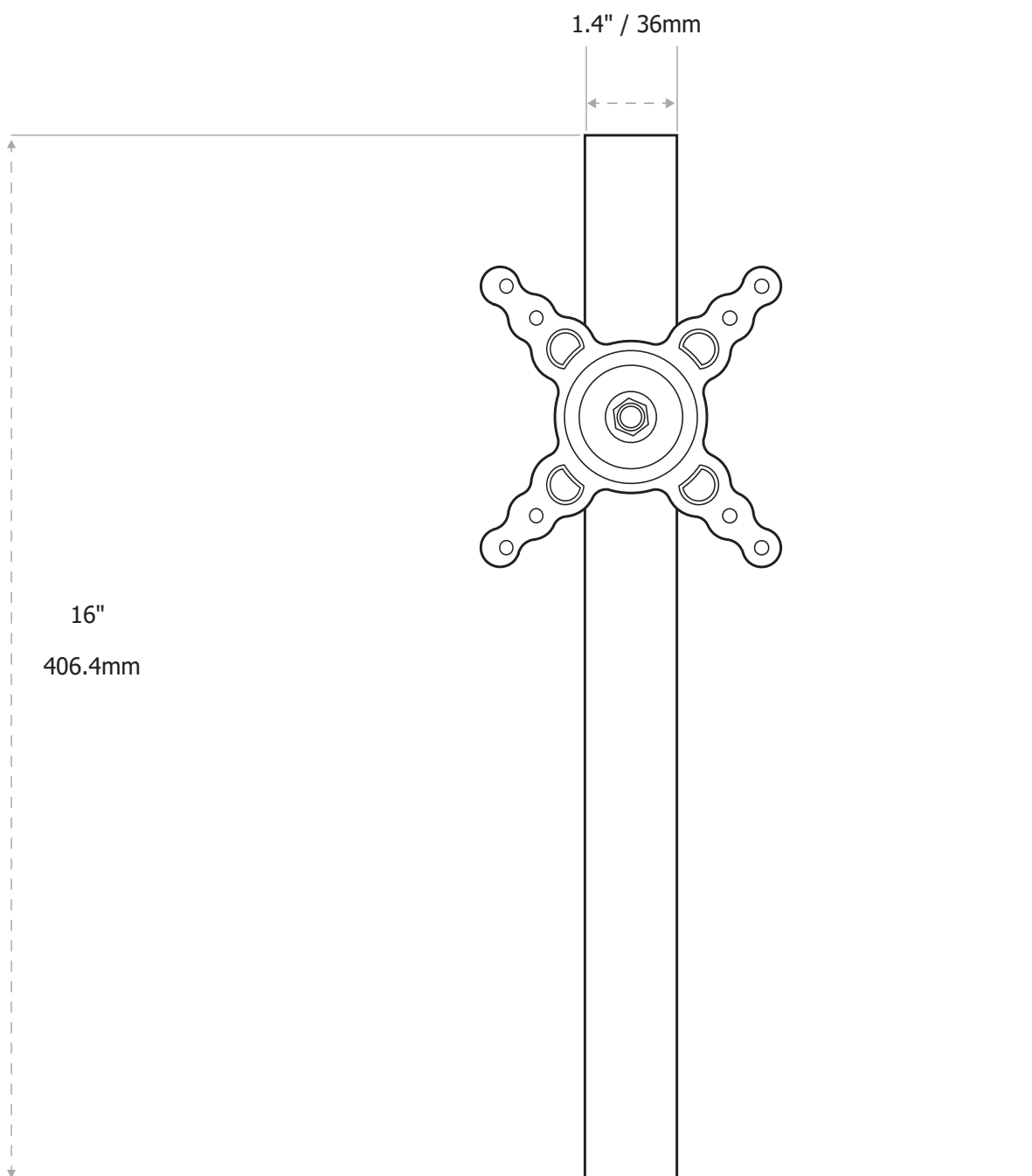


- Před použitím si přečtěte a dodržujte všechny pokyny a varování.
- Tento produkt obsahuje malé předměty, které by při požití mohly představovat nebezpečí udušení. Uchovávejte mimo dosah dětí.
- Nikdy nepřekračujte maximální nosnost 8 kg.
- Tento produkt je určen k použití pouze s pracovní stanicí Fellowes Lotus™ Sit Stand





Rozměry:



Maximální velikost monitoru:
27" / 68.58cm

Maximální nosnost: 8kg

Rotace monitoru: 180°

Horizontální naklonění monitoru: 180°

Vertikální naklonění monitoru: 100°

Montážní systém VESA:
75 x 75 / 100 x 100